

Teilhabe sichern –

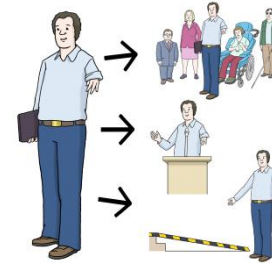


Wir messen Barrierefreiheit in Zeit!

Zukunftsfähige Mobilität in Wuppertal

Barrierefreiheit , 04.09.18

Teilhabe sichern – Wir messen Barrierefreiheit in Zeit!



Selbstverständnis- Aufgaben der Behindertenbeauftragten

- Interessensvertretung für die Belange der Menschen mit Behinderung
Gegenüber der Politik, der Verwaltung, den Verkehrsunternehmen,
privaten Investoren etc.
- „Nichts über uns ohne uns!“
Bildet die Behindertenvertretung – gemeinsam mit dem Vorstand des Beirats der
Menschen mit Behinderung,
d.h. alle Abstimmungen erfolgen in Kooperation
durch die Verknüpfung mit der Inklusionsbeauftragung
entsteht ein stärkeres Bewusstsein für das Recht auf eine gleichberechtigte Teilhabe

Teilhabe sichern – Wir messen Barrierefreiheit in Zeit!

Wuppertal – besondere Herausforderungen an eine barrierefreie Mobilität

Gesamtbevölkerung der Stadt 360 450 Menschen



10% (38.569 Menschen) mit Behinderung

die größte Gruppe davon ist zwischen 75 und 80 Jahre alt

12.458 Personen haben eine Funktionsbeeinträchtigung der Gliedmaßen, bis hin zur Querschnittslähmung –

erfasst sind nur Personen mit einem Schwerbehindertenausweis

Über 18% (66.000 Menschen) haben eine ausländische Staatsangehörigkeit der Anteil der Zugezogenen hat sich in den letzten 5 Jahren verdreifacht von 4.648 (2010) auf 13.448 (2015)

Teilhabe sichern – Wir messen Barrierefreiheit in Zeit!

Was ist zu tun?

- Themen die sich für eine barrierefreie Mobilität der Zukunft ergeben:
 - Umgang mit Diversität,
 - Mehrsprachigkeit,
 - Barrieren in den Köpfen überwinden,
 - generell Umsetzung der Vorgaben des Personenbeförderungsgesetzes

Wie ist es zu tun?

- Regelwerke und Planungshilfen bieten eine gute Informationsgrundlage
 - 19 Papiere (DIN Normen, Verordnungen, Leitfäden und Handlungsempfehlungen) die alle das Thema barrierefreier ÖPNV beinhalten existieren bereits
 - es fehlt noch an **Bewusstsein**
 - und **Kommunikation** mit einer erweiterten Zielgruppe

Teilhabe sichern – Wir messen Barrierefreiheit in Zeit!

In welchen Bereichen ist es umzusetzen?

Barrierefreiheit im ÖPNV – Hinweise für die Aufgabenträger zum Umgang mit der Zielbestimmung des PBefG

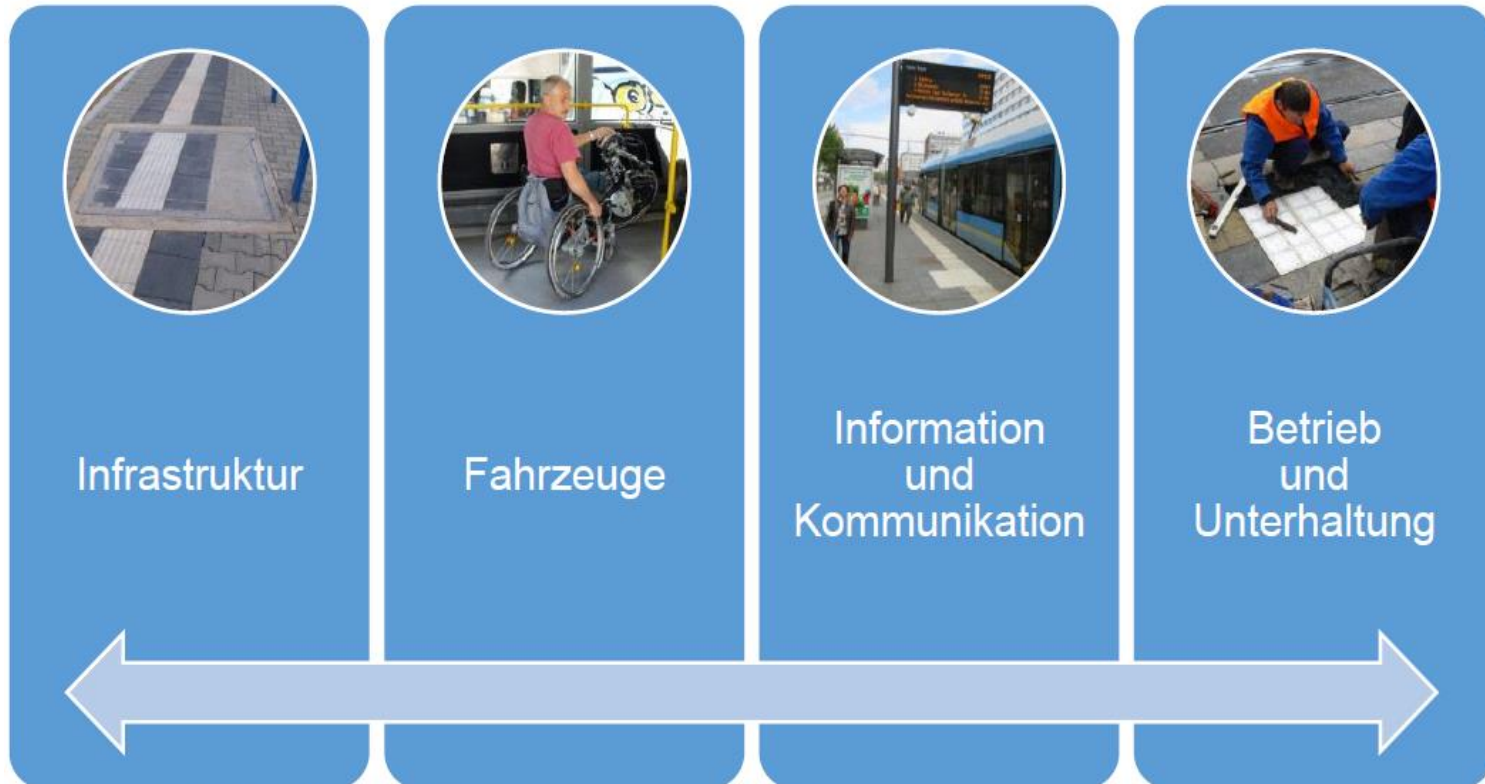


Abbildung 2: Wesentliche Aspekte eines barrierefreien ÖPNV

Teilhabe sichern – Wir messen Barrierefreiheit in Zeit!

Beispiele aus der Praxis

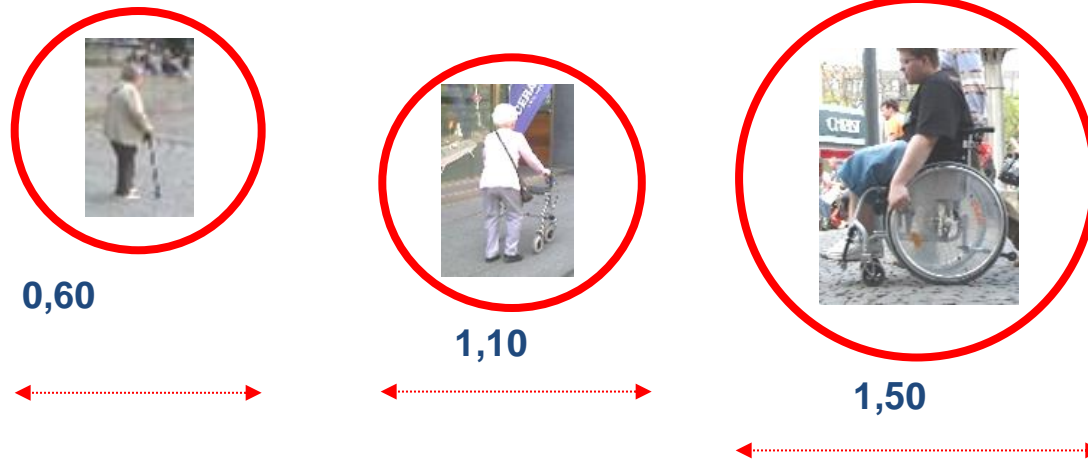
- Bauliche und temporäre (vermeidbare) Barrieren
- Unachtsamkeit (Verhalten)
- Topographie als besondere Herausforderung



Teilhabe sichern – Wir messen Barrierefreiheit in Zeit!

Beispiele aus der Praxis

Mit zunehmender Einschränkung in der Mobilität steigt der Platzbedarf



Die Aufgabe für Stadtplanung und Stadtentwicklung
– Herstellung von Barrierefreiheit im Bau

aber auch für die Gesamtbevölkerung
– Erhaltung oder Verbesserung der Barrierefreiheit durch Verhalten

Barrieren zu überwinden, zu umfahren oder für deren Überwindung Hilfe in Anspruch zu nehmen kostet Zeit

Teilhabe sichern – Wir messen Barrierefreiheit in Zeit!

Beispiele aus der Praxis

- Montagehöhen von Fahrgastinformationen und deren Lesbarkeit (Schriftgrößen)?
- Nutzbarkeit bei Sinnesbehinderungen?
- Fehlende Leitsysteme



Teilhabe sichern – Wir messen Barrierefreiheit in Zeit!

Das tun wir – Maßnahmen zur Herstellung einer weitreichenden Barrierefreiheit

- Beratung und Begleitung der Erstellung des Nahverkehrsplans für Wuppertal
- Fortsetzung der Abstimmungsgespräche mit den Wuppertaler Stadtwerken
- Ansprechperson für Menschen mit Behinderung
- Sensibilisierung der Öffentlichkeit

Teilhabe sichern – Wir messen Barrierefreiheit in Zeit!

Maßnahmen für Alle – Das können Sie tun

- Eintragungen bei Wheelmap.org über barrierefreie Orte in Wuppertal - Alle
- Sensibilisierung – Gesellschaft und Verwaltung
- https://www.ivanto.de/wp-content/uploads/2017/03/ivantoApp_032017_W.pdf

Unterstützung von mobilen Lösungen, beispielhaft die App Ivanto mit Türfindesignal, Fahrtassistenz mit Ansage der Haltestellen und Umsteigemöglichkeiten und anschließender akustischer oder vibrotaktiler Navigation in Gebäuden, Anregungen an Verkehrsbetriebe diese einzusetzen

Teilhabe sichern – Wir messen Barrierefreiheit in Zeit!

Vielen Dank für Ihre Aufmerksamkeit!